



5014-ASC-001/20150227

Santiago, 27 de Febrero de 2015

Señor
Juan Carlos Araneda T.
Director de Planificación y Desarrollo
CDEC-SING
Av. Apoquindo 4501, Piso 18, Las Condes
Santiago

Ref. 5014 – Entrega Antecedentes Actualizados Proyecto Solar Fotovoltaico Huatacondo.

Estimado señor:

Por medio de la presente les hacemos llegar los antecedentes generales y técnicos actualizados del Proyecto Fotovoltaico Huatacondo con el objeto que, en conformidad con el artículo 3-24 de la Norma Técnica, esa Dirección pueda aprobar la ubicación del seccionamiento que conectará el proyecto Huatacondo al SING.

1. Antecedentes Generales

Tipo de Central	Solar Fotovoltaica
Región	Tarapaca
Provincia	Iquique
Comuna	Pozo Almonte
Elevación	885 m.s.n.m
Sistema Eléctrico	SING

2. Antecedentes Técnicos Central de Generación

Potencia Nominal	MW	98
Potencia Instalada	MWp	107,8
Generación Energía	GWh/año	244
Generación Específica	kWh/kWp	2242
Factor de Potencia		24%
Disponibilidad		98%
Estructura		Fija
Coordenadas Área Generación		ESTE NORTE
	V1	450865 7663332
	V2	450865 7663463
	V3	451065 7663463
	V4	451065 7663226
	V5	452501 7663226
	V6	452501 7662325
	V7	450982 7662325
	V8	450982 7663092
	V9	450865 7663092
	V10	450865 7663152
	V11	450811 7663191

3. Antecedentes Técnicos Transformador S/E Elevadora

Tensiones nominales		
Alta Tensión	kV	220
Baja Tensión	kV	23
Potencia		
Refrigeración ONAN:	MVA	75
Refrigeración ONAF1	MVA	90
Refrigeración ONAF2	MVA	110
Conexión de los enrollados		
Conexión AT	Estrella con neutro accesible puesto a tierra	
Conexión BT	Triángulo	
Polaridad	Sustractiva	
Frecuencia nominal	Hz	50
Relación de Fases	YNd11	
Enfriamiento	Autoenfriado. Circulación forzada de aire: ONAN/ ONAF1 / ONAF2, según IEEE.	

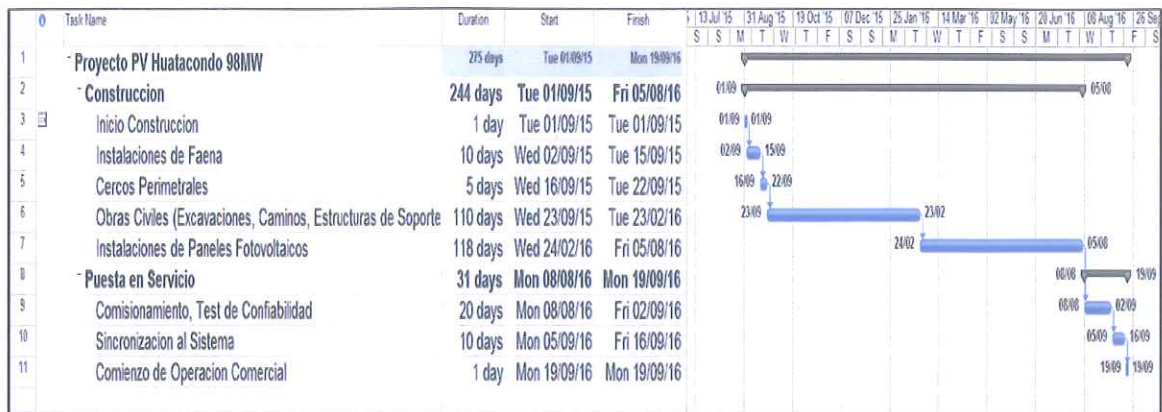
4. Antecedentes Técnicos Línea de Transmisión

Circuito	Simple
Distancia	10 km
Tensión	220 kV
Conductor	AAAC Flint
Cable Guardia	OPWG

5. Antecedentes Técnicos S/E Seccionamiento

Tipo	Seccionamiento	
Línea de Conexión	220 kV Lagunas - Crucero, Circuito N° 2	
Torre en Línea de Conexión	324	
Coordenadas de Ubicación	NORTE	ESTE
V1	442017	7658689

Por otra parte en la siguiente tabla se muestra una breve Carta Gantt indicando los hitos principales esperados de acuerdo a la planificación del proyecto:



Además indicamos a usted que los datos de contacto del coordinador titular por parte de AustrianSolar Chile SpA para efectos de comunicación con su Dirección son los siguientes:

- **Nombre:** Pablo Schoennenbeck Grohnert
- **Teléfono fijo:** +56 2 23748610
- **Teléfono celular:** +56 9 57590356
- **Dirección:** Magdalena 140, Of. 401. Las Condes, Santiago.
- **Correo electrónico:** pablo.schoennenbeck@austriansolar.com

Adjunto a la presente carta podrá encontrar la siguiente documentación:

1. Layout general de la línea de transmisión
2. Disposición de equipos en la subestación de seccionamiento
3. Diagrama unilineal de interconexión

Estamos a su disposición para entregar otros antecedentes que esa Dirección pudiera requerir. Hacemos presente que con respecto al seccionamiento propuesto, AustrianSolar cuenta con todos los permisos y derechos necesarios para establecer tanto la línea de alta tensión como la subestación seccionadora.

Finalmente, y conforme con lo acordado en la reunión sostenida el 25 de febrero, quedamos a la espera de los escenarios que nos permitirán actualizar los estudios eléctricos preliminares.

Saluda atentamente a usted,



Pablo Schoennenbeck Grohnert
Project Manager
p. AustrianSolar Chile SpA

c.c.: Pablo Trincado – Coordinador Proyecto Huatacondo – CDEC-SING
c.c.: Helmut Kantner – Gerente General – ASC